

PLAN EWAKUACJI

ZESPÓŁ SZKOŁ OGÓLNOKSZTAŁCĄCYCH NR 2

im. Marii Konopnickiej

33-300 Nowy Sącz, ul. Żeromskiego 16

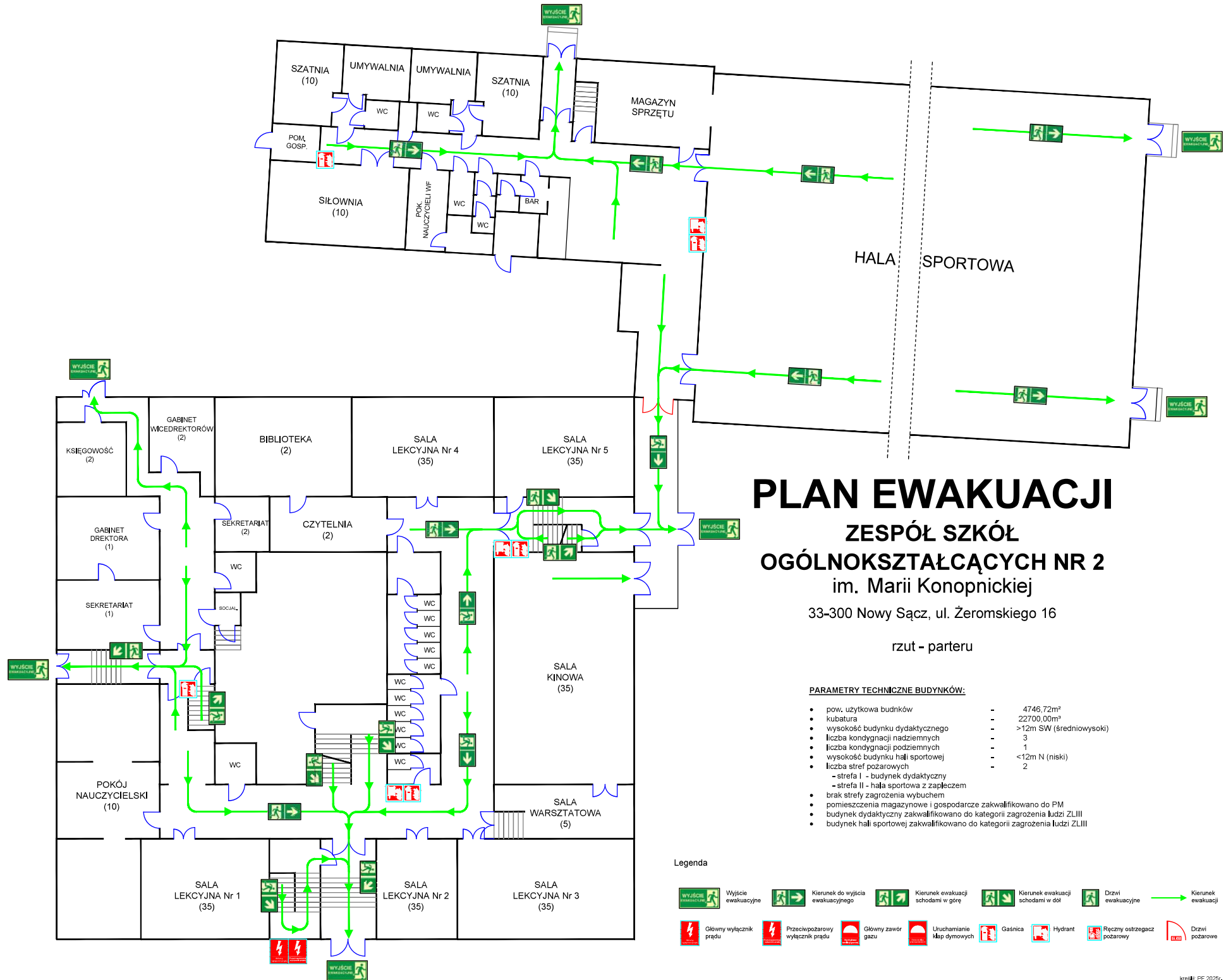
rzut - piwnic

PARAMETRY TECHNICZNE BUDYNKÓW:

- pow. użytkowa budynków - 4746,72m²
- kubatura - 22700,00m³
- wysokość budynku dydaktycznego - >12m SW (średniowysoki)
- liczba kondygnacji nadziemnych - 3
- liczba kondygnacji podziemnych - 1
- wysokość budynku hali sportowej - <12m N (niski)
- liczba stref pożarowych - 2
 - strefa I - budynek dydaktyczny
 - strefa II - hala sportowa z zapleczem
- brak strefy zagrożenia wybuchem
- pomieszczenia magazynowe i gospodarcze zakwalifikowano do PM
- budynek dydaktyczny zakwalifikowano do kategorii zagrożenia ludzi ZLIII
- budynek hali sportowej zakwalifikowano do kategorii zagrożenia ludzi ZLII

Legenda

-  Wyjście ewakuacyjne
-  Kierunek do wyjścia ewakuacyjnego
-  Kierunek ewakuacji schodami w górę
-  Kierunek ewakuacji schodami w dół
-  Drzwi ewakuacyjne
-  Kierunek ewakuacji
-  Główny wyłącznik prądu
-  Przeciwpowozarowy wyłącznik prądu
-  Główny zawór gazu
-  Uruchamianie Map dymowych
-  Gaśnica
-  Hydrant
-  Ręczny ostrzegacz pożarowy
-  Drzwi pożarowe



PLAN EWAKUACJI

ZESPÓŁ SZKÓŁ OGÓLNOKSZTAŁCĄCYCH NR 2 im. Marii Konopnickiej

33-300 Nowy Sącz, ul. Zeromskiego 16

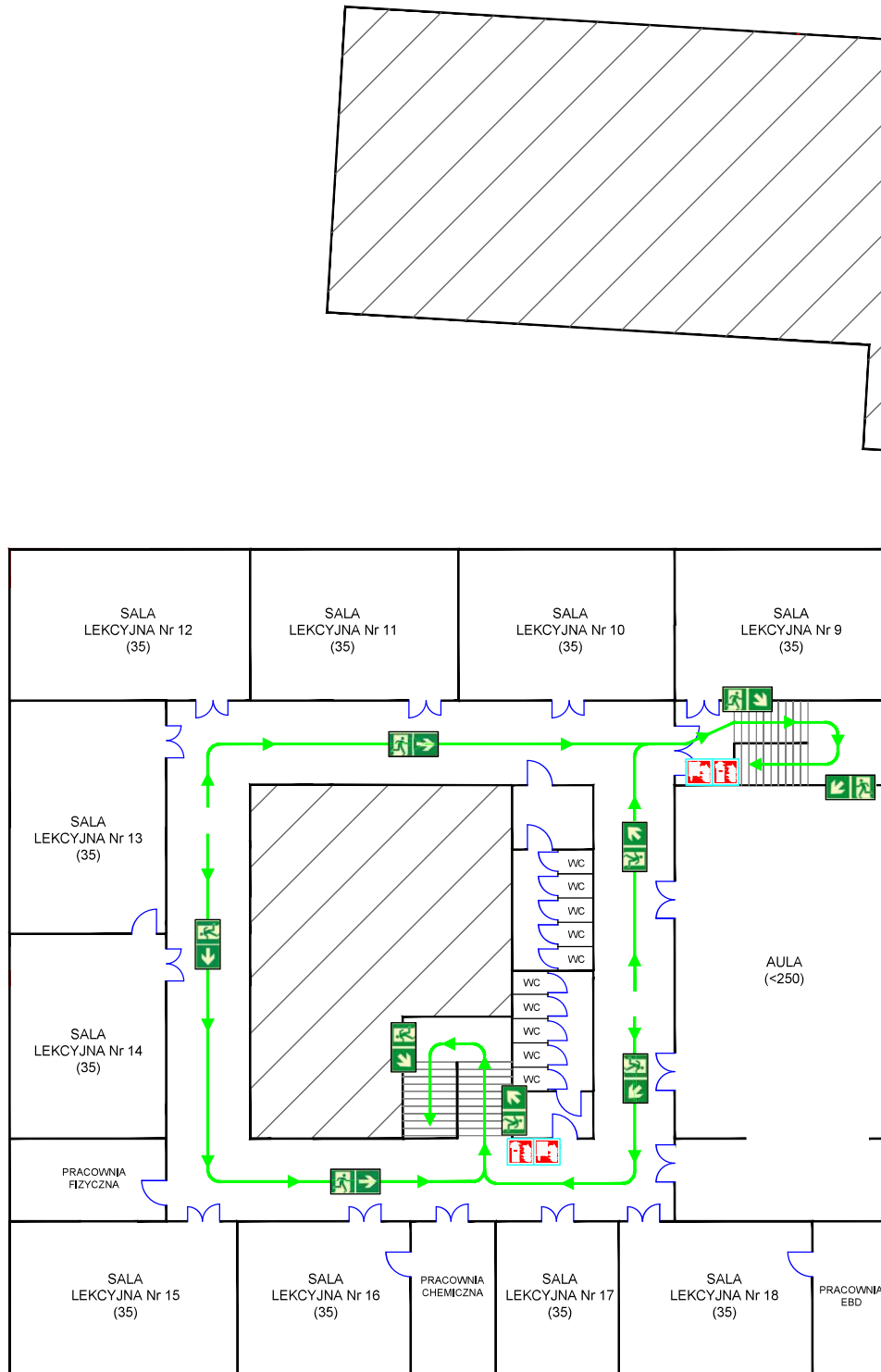
rzut - parteru

PARAMETRY TECHNICZNE BUDYNKÓW:

- pow. użytkowa budynków - 4746,72m²
- kubatura - 22700,00m³
- wysokość budynku dydaktycznego - >12m SW (średniowysoki)
- liczba kondygnacji nadziemnych - 3
- liczba kondygnacji podziemnych - 1
- wysokość budynku hali sportowej - <12m N (niski)
- liczba stref pożarowych - 2
 - strefa I - budynek dydaktyczny
 - strefa II - hala sportowa z zapleczem
- brak strefy zagrożenia wybuchem
- pomieszczenia magazynowe i gospodarcze zakwalifikowano do PM
- budynek dydaktyczny zakwalifikowano do kategorii zagrożenia ludzi ZLIII
- budynek hali sportowej zakwalifikowano do kategorii zagrożenia ludzi ZLIII

Legenda

-  Wyjście ewakuacyjne
-  Kierunek do wyjścia ewakuacyjnego
-  Kierunek ewakuacji schodami w górę
-  Kierunek ewakuacji schodami w dół
-  Drzwi ewakuacyjne
-  Kierunek ewakuacji
-  Główny wyłącznik prądu
-  Przeciwpożarowy wyłącznik prądu
-  Główny zawór gazu
-  Uruchamianie klapy dymowych
-  Gaśnica
-  Hydrant
-  Ręczny ostrygacz pożarowy
-  Drzwi pożarowy



PLAN EWAKUACJI

ZESPÓŁ SZKÓŁ OGÓLNOKSZTAŁCĄCYCH NR 2

im. Marii Konopnickiej

33-300 Nowy Sącz, ul. Żeromskiego 16

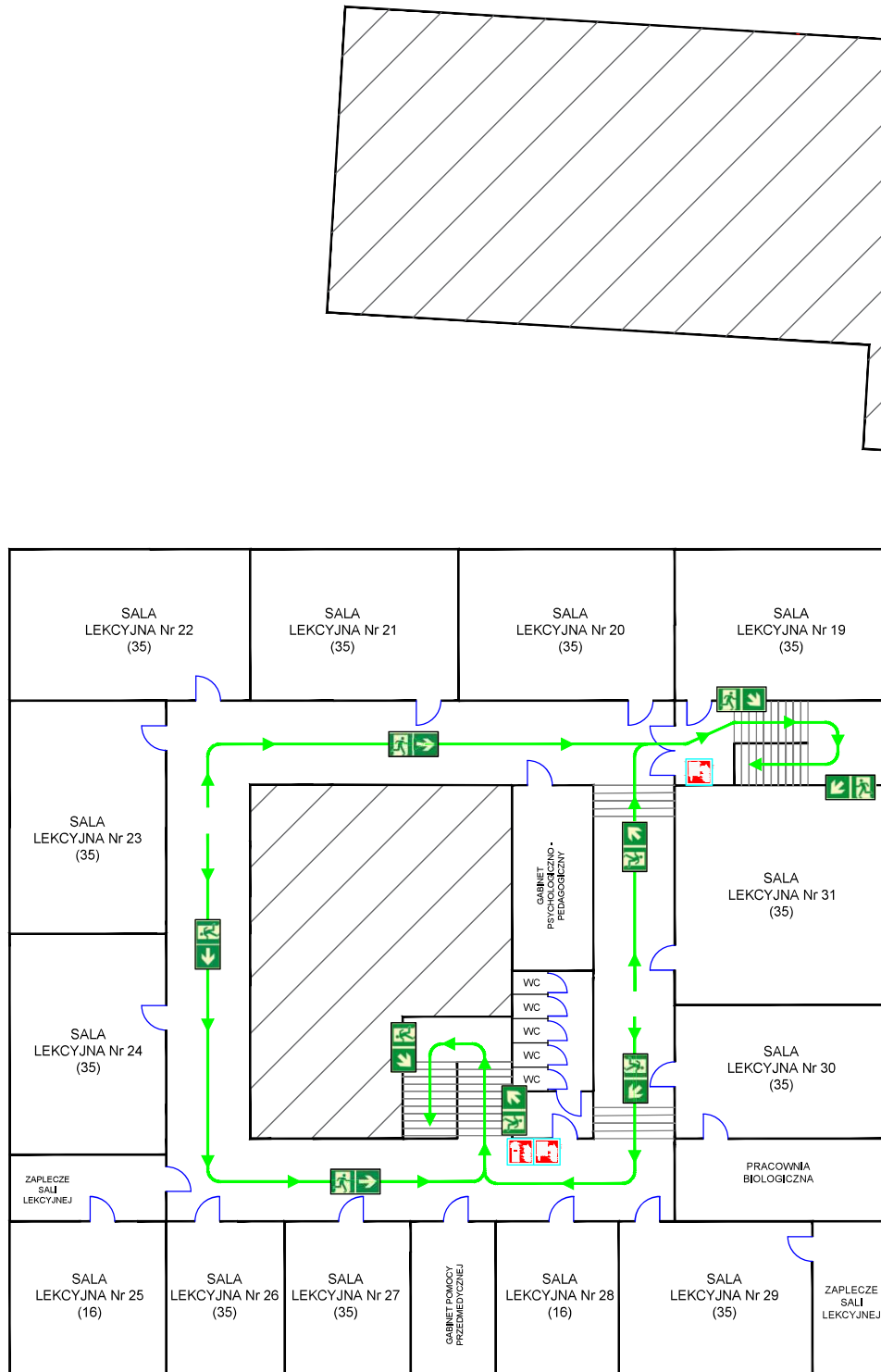
rzut - I piętro

PARAMETRY TECHNICZNE BUDYNKÓW:

- pow. użytkowa budynków - 4746,72m²
- kubatura - 22700,00m³
- wysokość budynku dydaktycznego - >12m SW (średniowysoki)
- liczba kondygnacji nadziemnych - 3
- liczba kondygnacji podziemnych - 1
- wysokość budynku hali sportowej - <12m N (niski)
- liczba stref pożarowych - 2
 - strefa I - budynek dydaktyczny
 - strefa II - hala sportowa z zapleczem
- brak strefy zagrożenia wybuchem
- pomieszczenia magazynowe i gospodarcze zakwalifikowano do PM
- budynek dydaktyczny zakwalifikowano do kategorii zagrożenia ludzi ZLIII
- budynek hali sportowej zakwalifikowano do kategorii zagrożenia ludzi ZLIII

Legenda





PLAN EWAKUACJI

ZESPÓŁ SZKÓŁ OGÓLNOKSZTAŁCĄCYCH NR 2

im. Marii Konopnickiej

33-300 Nowy Sącz, ul. Żeromskiego 16

rzut - II piętro

PARAMETRY TECHNICZNE BUDYNKÓW:

- pow. użytkowa budynków - 4746,72m²
- kubatura - 22700,00m³
- wysokość budynku dydaktycznego - >12m SW (średniowysoki)
- liczba kondygnacji nadziemnych - 3
- liczba kondygnacji podziemnych - 1
- wysokość budynku hali sportowej - <12m N (niski)
- liczba stref pożarowych - 2
 - strefa I - budynek dydaktyczny
 - strefa II - hala sportowa z zapleczem
- brak strefy zagrożenia wybuchem
- pomieszczenia magazynowe i gospodarcze zakwalifikowano do PM
- budynek dydaktyczny zakwalifikowano do kategorii zagrożenia ludzi ZLIII
- budynek hali sportowej zakwalifikowano do kategorii zagrożenia ludzi ZLIII

Legenda

